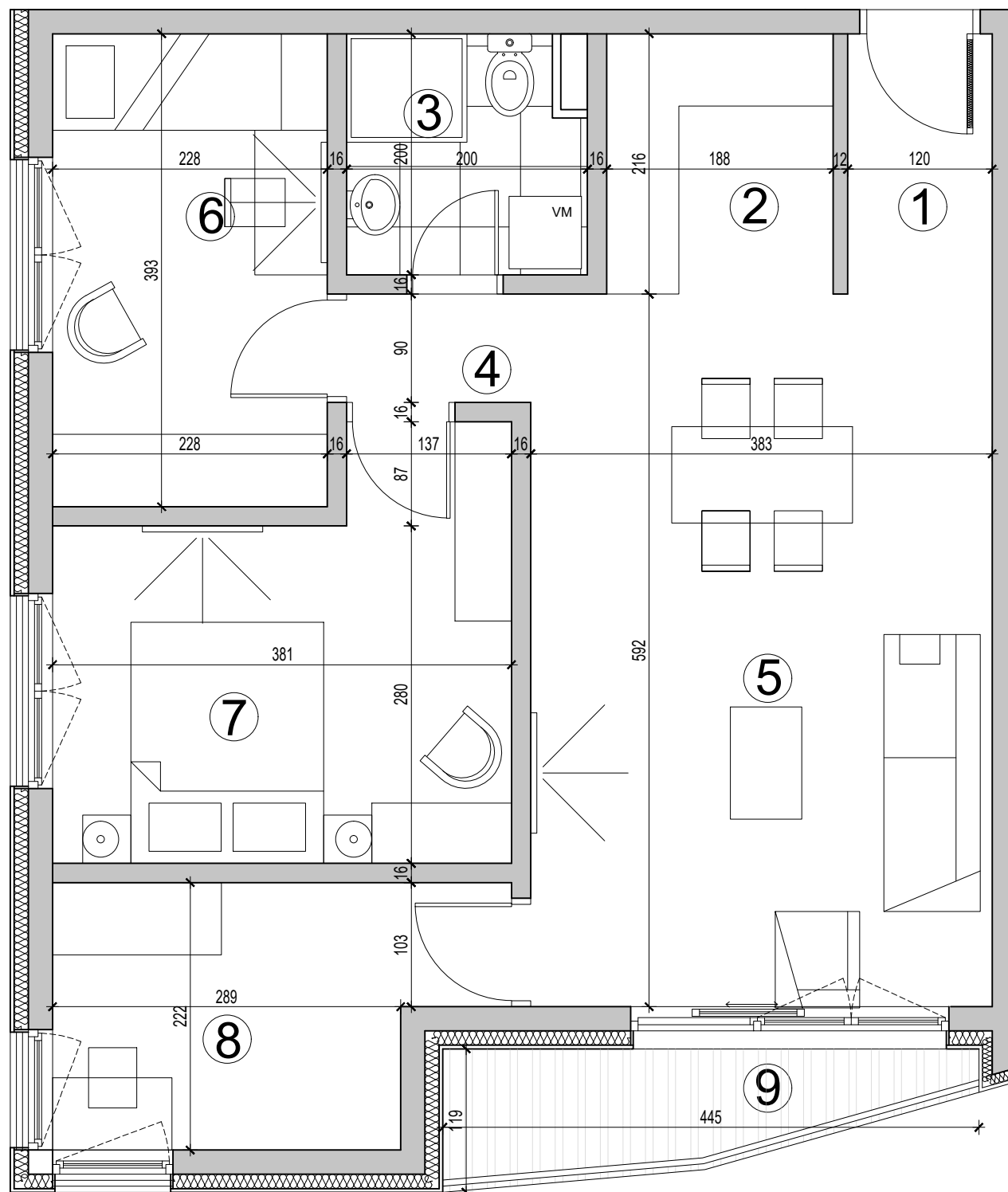


02



STAN 02 (07, 12, 18)

Stan 02		Pneto (m ²)
1	Ulazni hol	2.59
2	Kuhinja	4.06
3	Kupatilo	3.79
4	Hodnik	1.37
5	Dnevna soba i trpezarija	22.65
6	Soba 1	8.94
7	Soba 2	11.85
8	Soba 3	7.36
9	Terasa	3.93
ukupno 1 - 9		66.54 m ²

STAN 02 - prizemlje
 STAN 07 - prvi sprat
 STAN 12 - drugi sprat
 STAN 18 - potkrovlje

*navedeni stanovi su iste strukture i površine